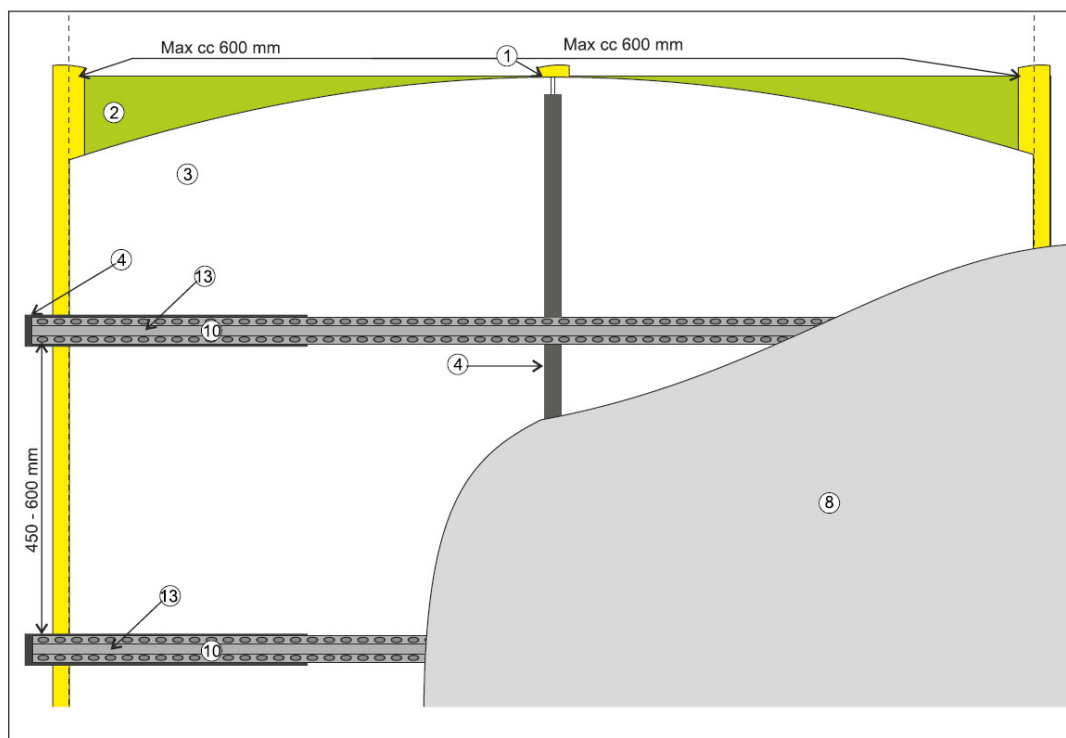
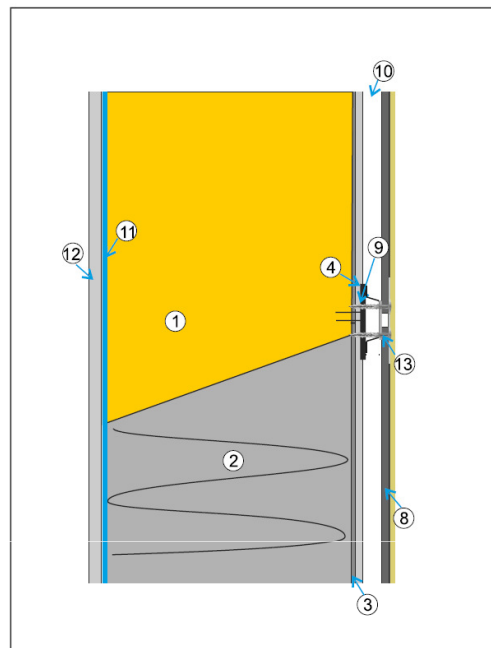
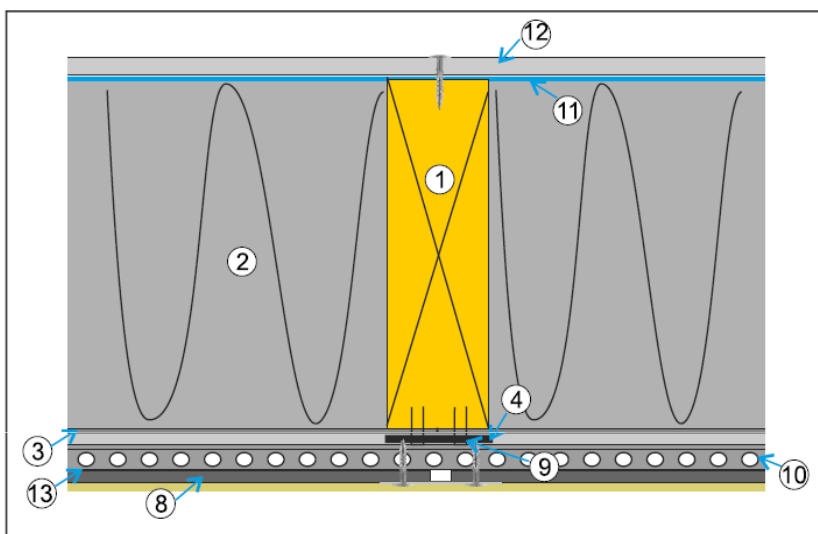


Opklæbet facadekoncept med 25 mm ventileret profiler

Princip for ventileret facade:

1. Bærende væg / Reklar
2. Paroc eller Wiegla isolering
3. Siniat WD 9,5 mm vindspærreplade
4. Paroc vindspærretape
8. Regnskærm Ultra-Panels
9. PZ 16 U Klamme 25 mm
10. Ventileret afstandsprofil 25/110 mm
11. Dampspærre
12. Siniat indvendig beklædning
13. Akryl foam- Tape 1,2 x 20 mm



Tegning 01-09-2015

